

WÜRDEN SIE AUF MICH SCHIESSEN?

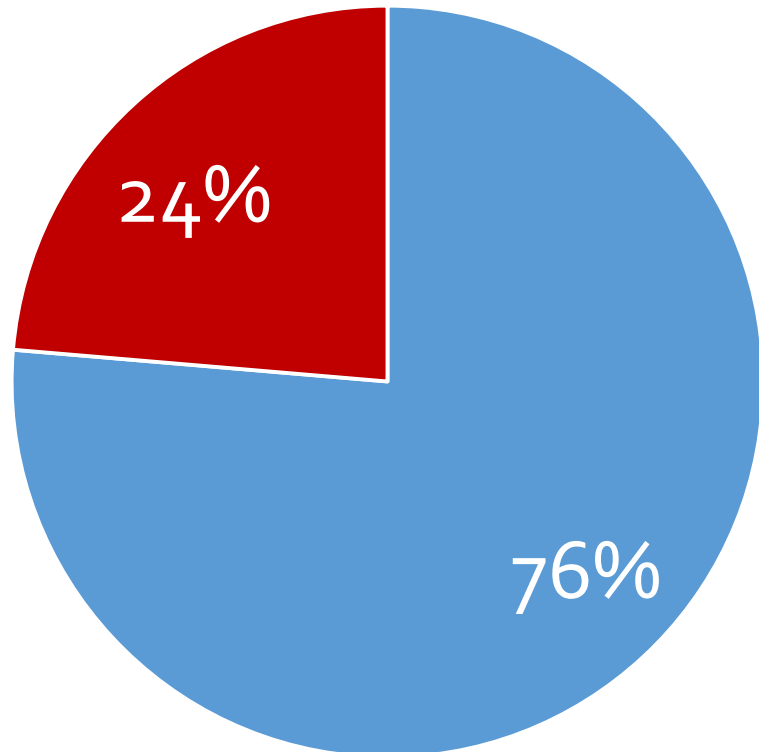


Stimmungsbild zur Altersfreigabe für Lasertag-Anlagen
Gamescom 2014

1. Die Teilnehmer

Teilnehmer nach Geschlecht

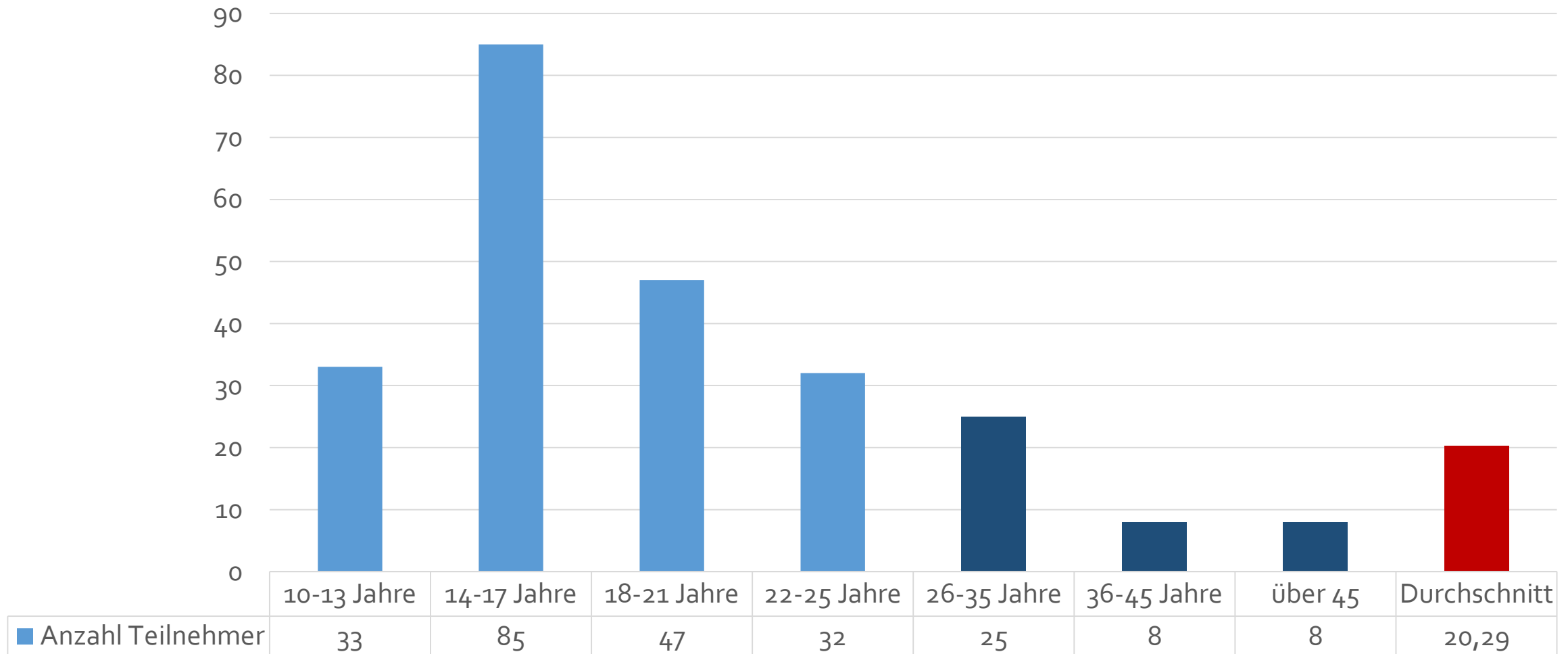
■ Anteil männlich ■ Anteil weiblich



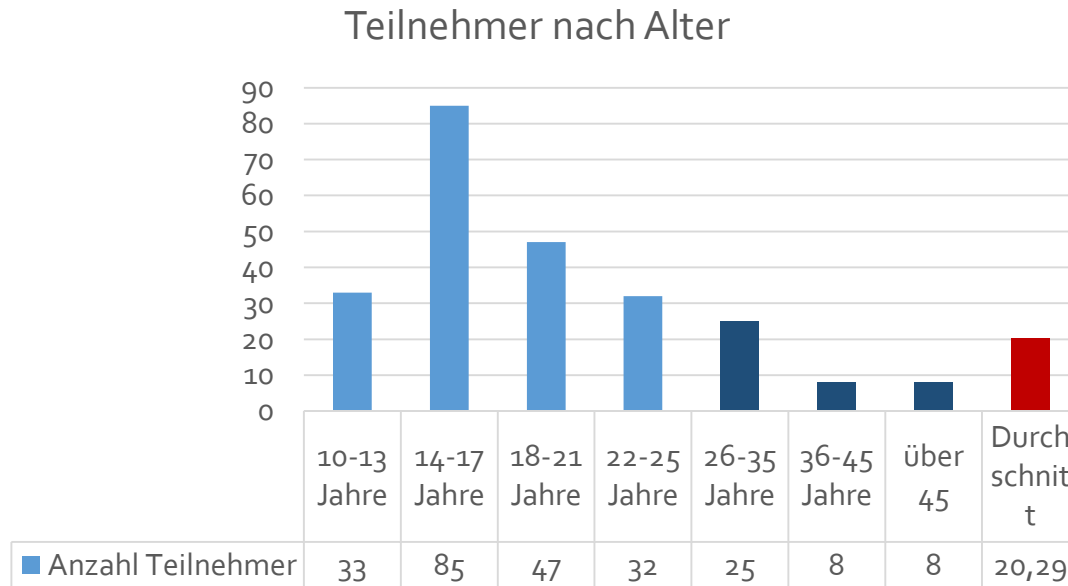
Teilnehmer insgesamt	davon männlich	davon weiblich
241	184	57

1. Die Teilnehmer

Teilnehmer nach Alter



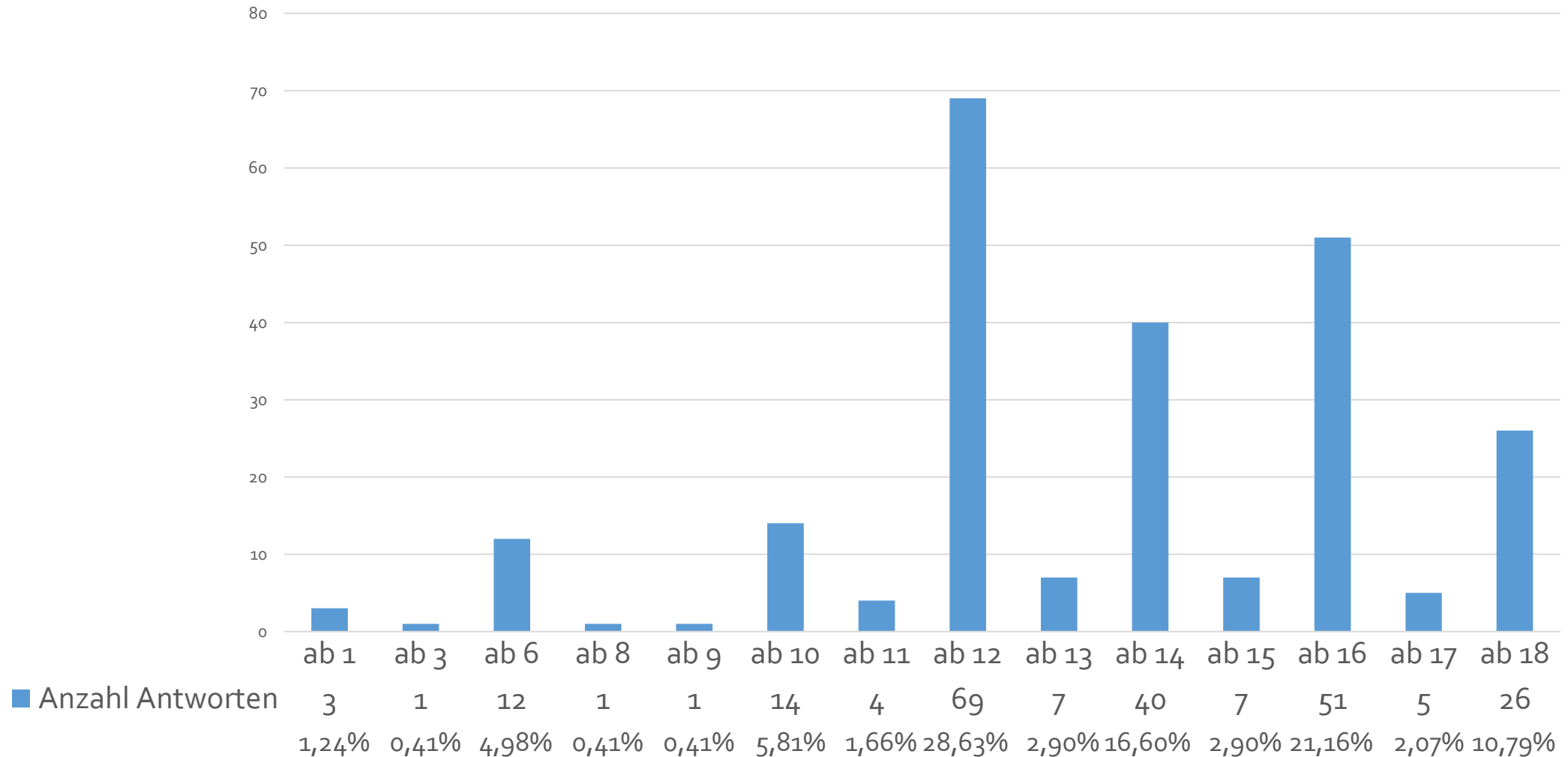
1. Die Teilnehmer



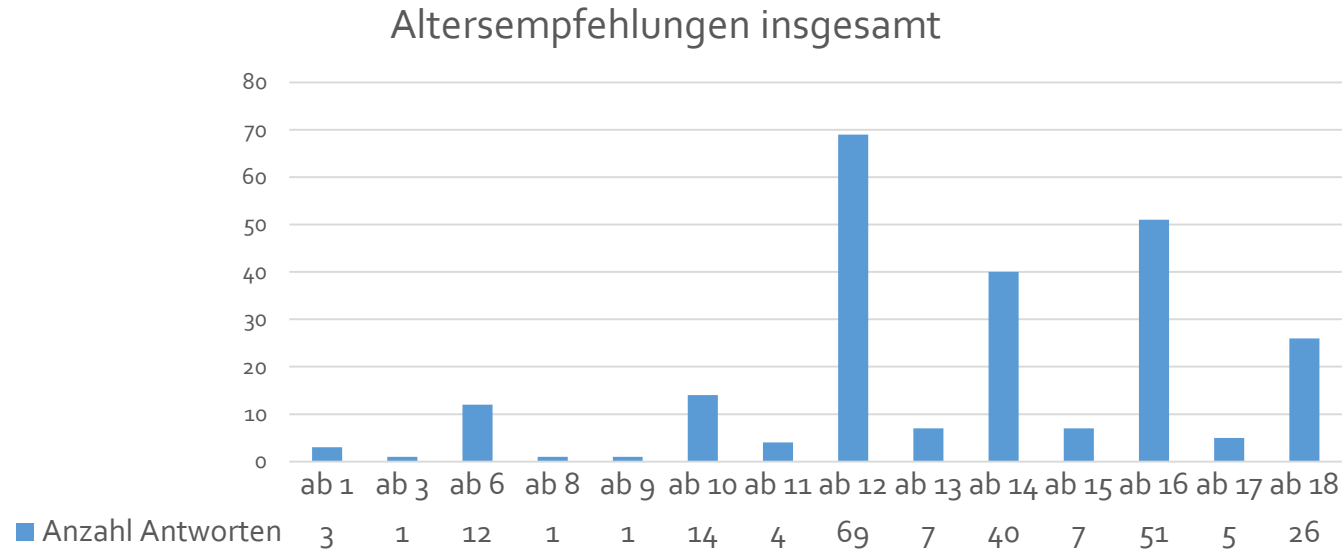
- von den 241 Teilnehmern sind fast die Hälfte unter 18
- nur gut 17 % der Befragten ist älter als 25
- die Gruppe der 14-jährigen ist mit 27 Teilnehmern absolut am Häufigsten vertreten
- das Durchschnittsalter liegt bei 20,29 Jahren
- die Teilnehmer über 25 wurden der Übersichtlichkeit halber hier in größeren Intervallen gruppiert

2. Altersempfehlungen

Altersempfehlungen insgesamt



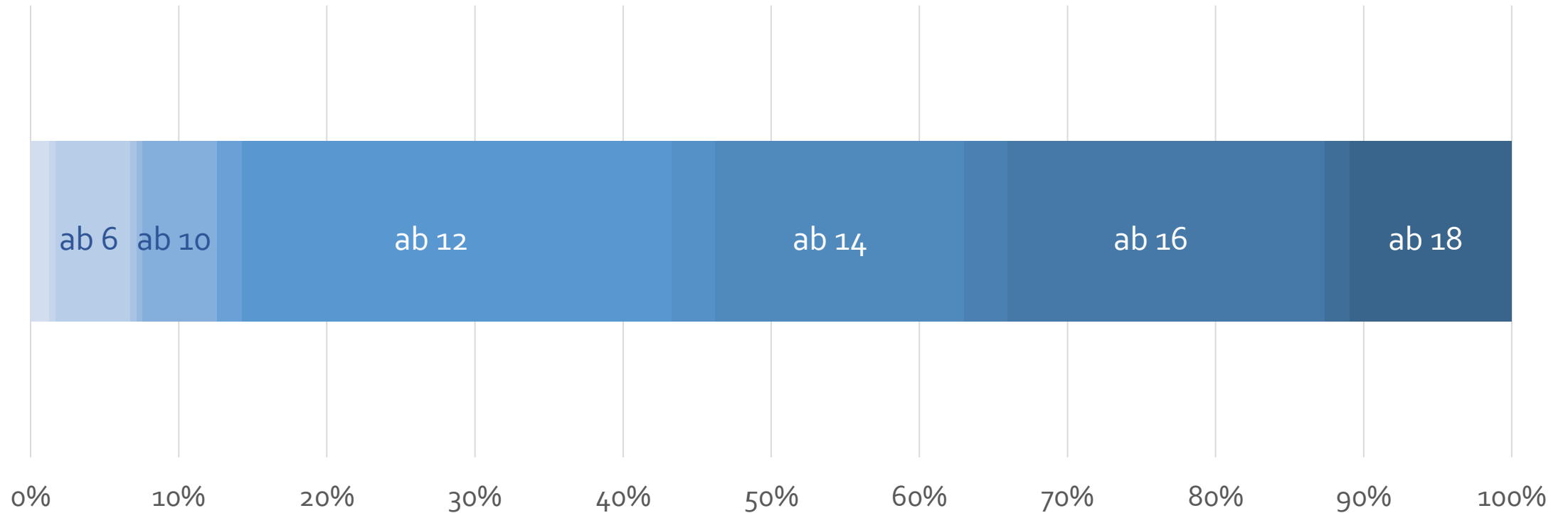
2. Altersempfehlungen



- absolut sprechen sich mit 28,6 % der Befragten am meisten für eine Altersgrenze ab 12 Jahren aus
- 21,2 % wollen eine Altersgrenze ab 16 Jahren, 16,6 % ab 14 Jahren und 10,8 % ab 18 Jahren
- die durchschnittliche Altersempfehlung liegt bei 13,4 Jahren

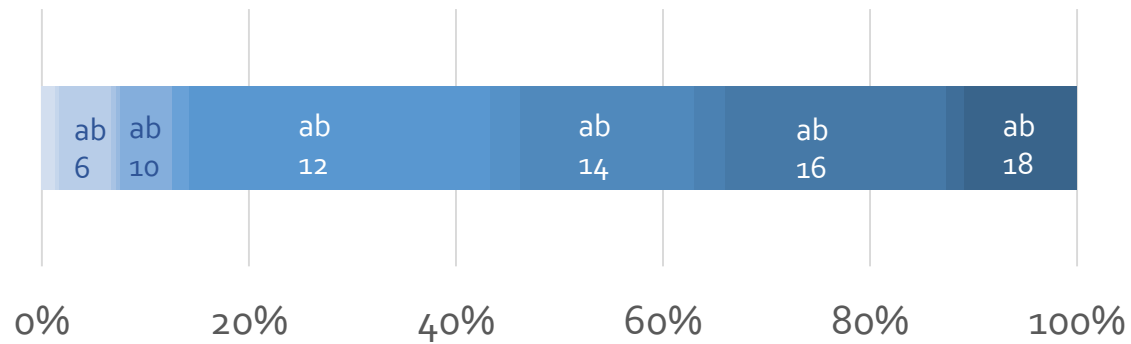
2. Altersempfehlungen

Altersempfehlungen kumuliert



2. Altersempfehlungen

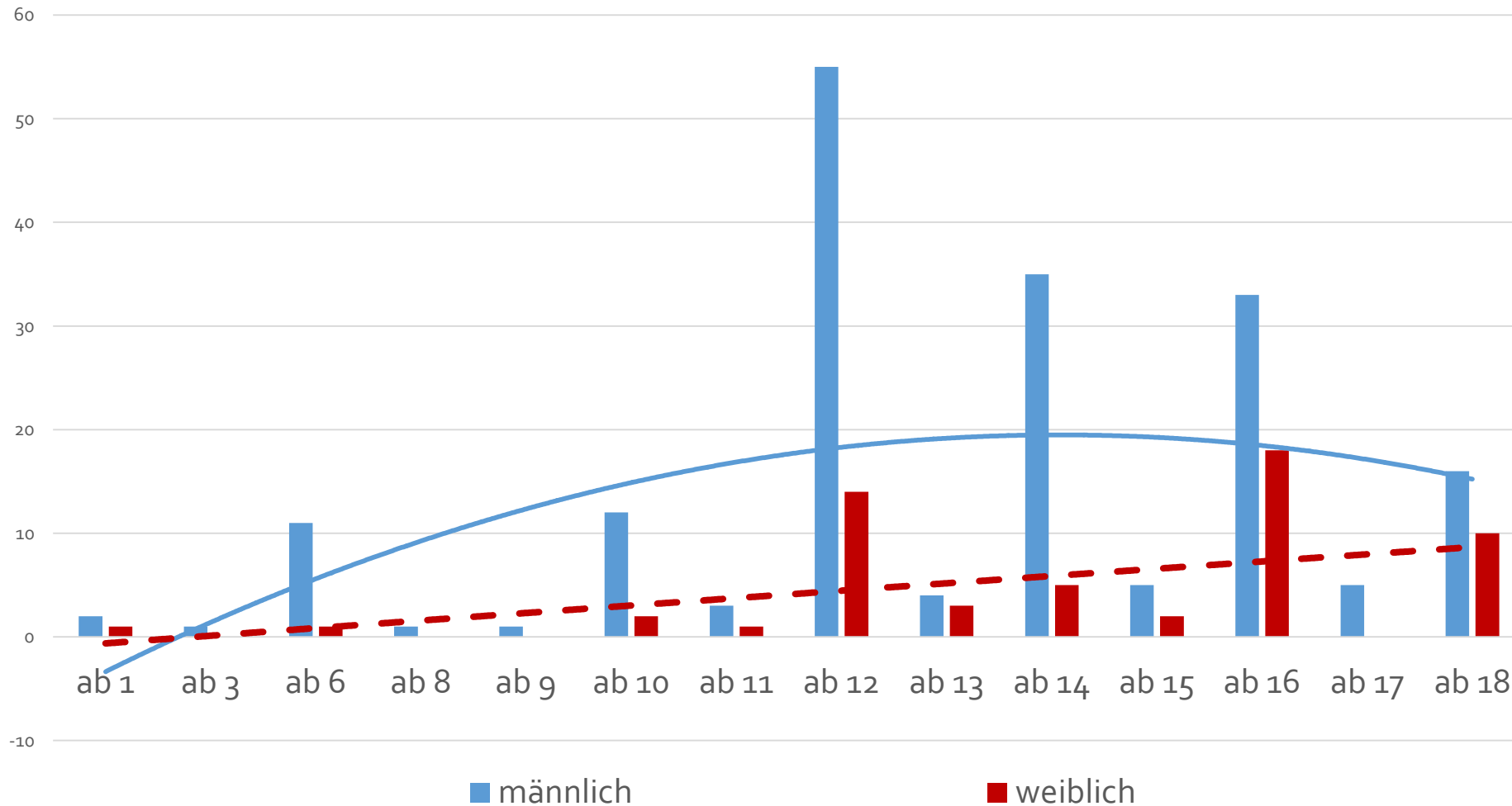
Altersempfehlungen kumuliert



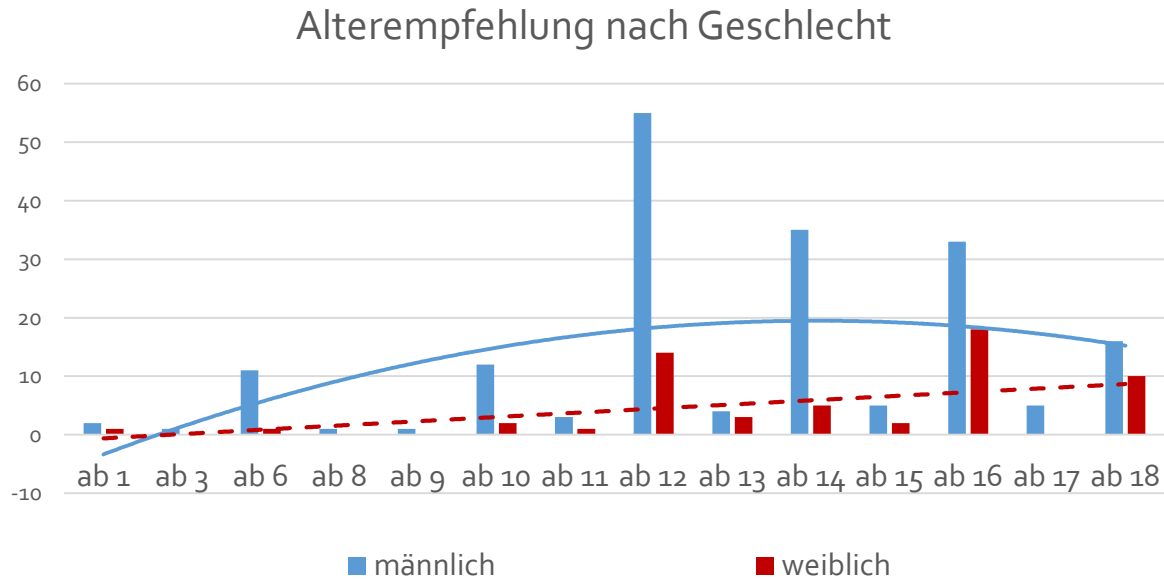
- die kumulierten Prozentwerte der Antworten zeigen, dass sich nur knapp 15 % der Befragten für eine Altersgrenze von unter 12 Jahren aussprechen
- mit 53,8 % plädiert außerdem mehr als die Hälfte für eine Altersgrenze von mindestens 14 Jahren
- ein gutes Drittel fordert eine Altersfreigabe von 16, 17 oder 18 Jahren

2.1 Altersempfehlungen nach Geschlecht

Altersempfehlung nach Geschlecht



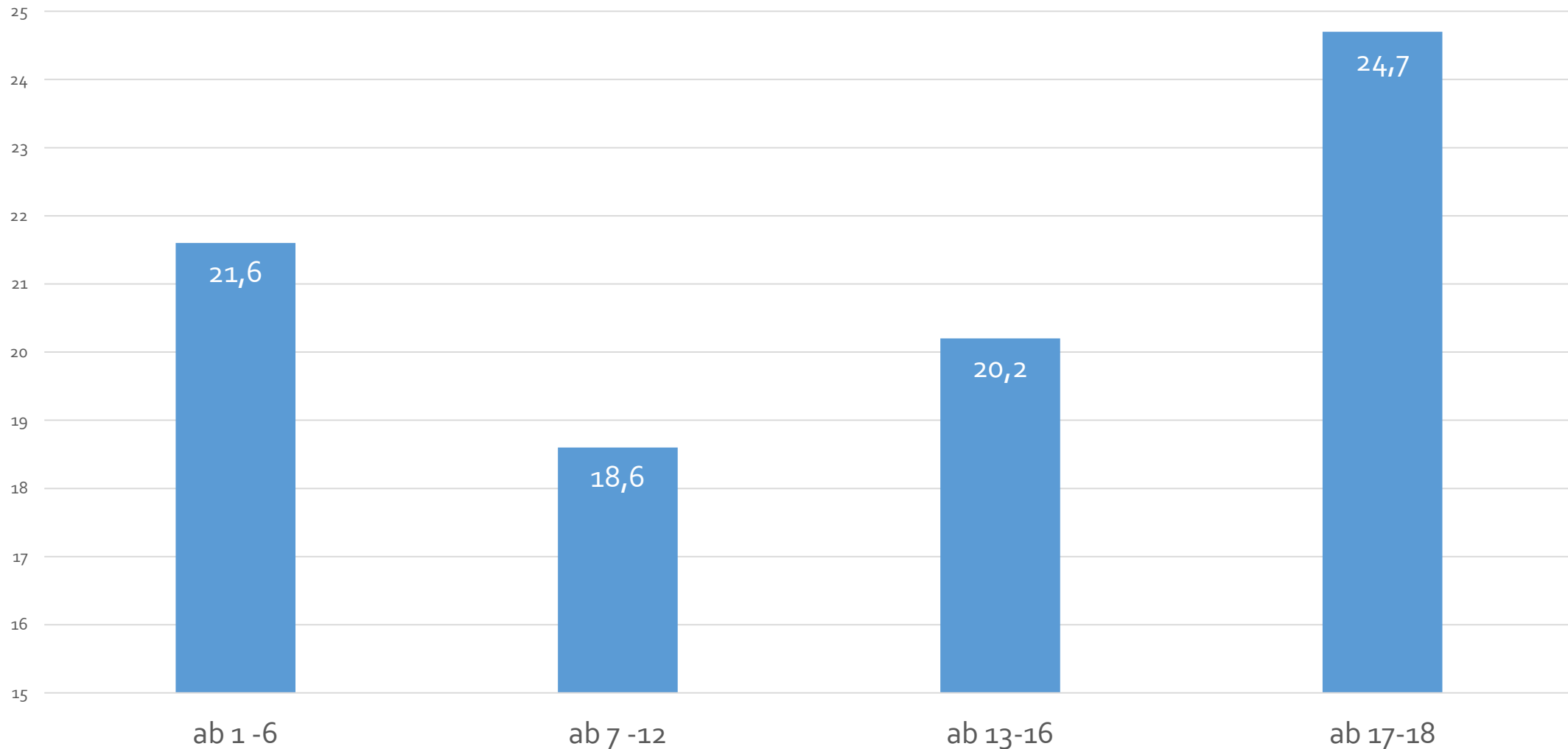
2.1 Altersempfehlungen nach Geschlecht



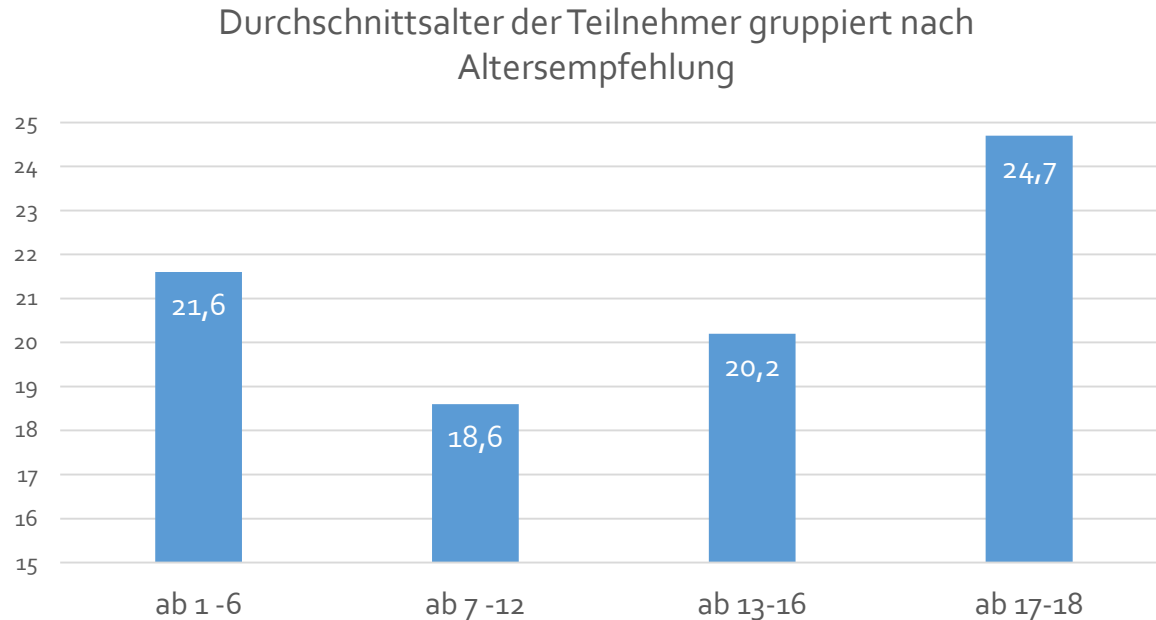
- fast die Hälfte der weiblichen Befragten fordert eine Altersgrenze ab 16 bzw. 18 Jahren, bei den männlichen Befragten nur gut ein Viertel
- die durchschnittliche Altersempfehlung bei männlichen Teilnehmern liegt bei 12,6 Jahren, bei weiblichen Teilnehmern bei 14,3 Jahren
- tendenziell fordern weibliche Befragte also eine höhere Altersgrenze als männliche
- die polynomischen Trendlinien verdeutlichen das weiter, die Kurve der männlichen Befragten hat ihr Optimum bei ungefähr 14, während die Trendlinie der weiblichen Teilnehmer fast linear ansteigt

2.2 Altersempfehlung nach Teilnehmeralter

Durchschnittsalter der Teilnehmer gruppiert nach Altersempfehlung



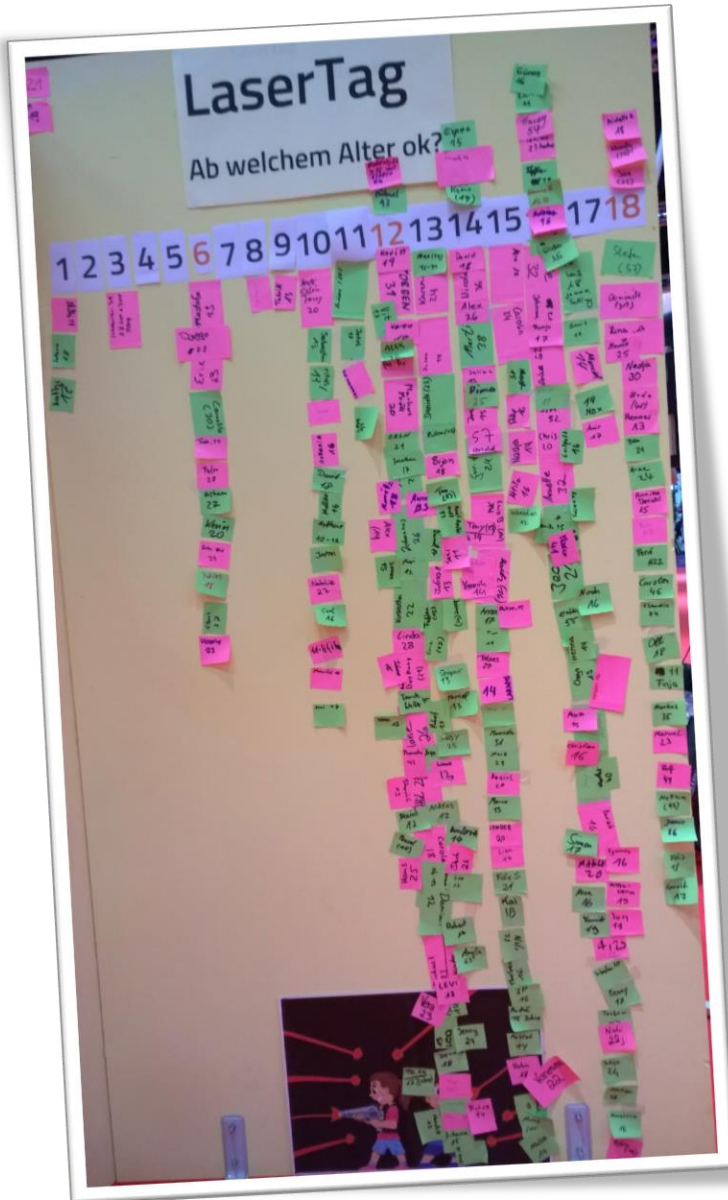
2.2 Altersempfehlung nach Teilnehmeralter



- weil insgesamt nur 16 Teilnehmer eine Altersempfehlung von 1 - 6 Jahren gegeben haben, ist das ermittelte Durchschnittsalter für diese Gruppe wenig aussagekräftig

- weil es bei vielen Altersstufen nur wenige Antworten gab, wurden die Altersstufen hier gruppiert, dann wurde das Durchschnittsalter der Befragten im jeweiligen Altersbereich ermittelt
- mit Ausnahme der Gruppe, die eine Altersgrenze zwischen 1 und 6 angegeben hat, steigt die Altersempfehlung mit steigendem Alter der Befragten an, d. h. je älter die befragten Teilnehmer, desto höher die empfohlene Altersgrenze
- die Korrelation von Alter der Befragten und Altersempfehlung liegt bei 0,54, d.h. 29 % der Varianz in den Ergebnissen ist auf das Alter der Befragten zurückzuführen

3. Zusammenfassung



- $n = 241$, davon knapp ein Viertel weiblich
- knapp die Hälfte der Teilnehmer unter 18, mehr als 80 % nicht älter als 25, Durchschnittsalter gut 20 Jahre
- weniger als 15 % der Befragten halten eine Altersfreigabe unter 12 für angemessen
- weibliche Befragte tendieren zu einer höheren Alterseinstufung als männliche
- ältere Befragte tendieren zu einer höheren Altersfreigabe als jüngere